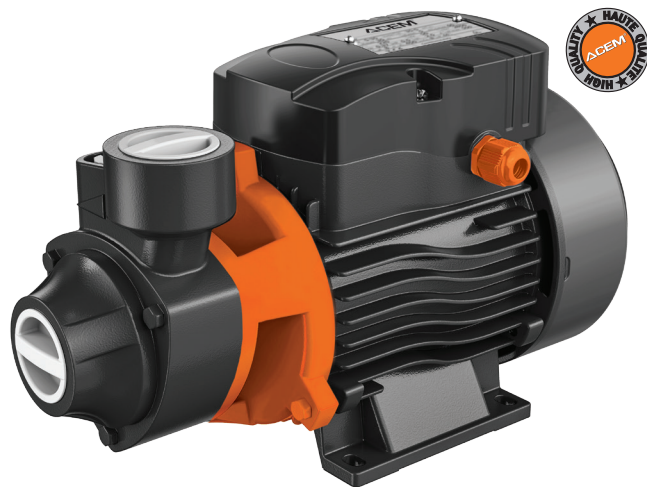


POMPE PÉRIPHÉRIQUE



Application :

Adaptées à une utilisation avec de l'eau propre, exempte de particules abrasives, et des liquides non agressifs pour les matériaux de la pompe.

Faciles à utiliser et économiques, elles sont idéales pour un usage domestique, notamment pour la distribution d'eau avec de petits groupes de pression et pour l'irrigation des jardins et des potagers.

La pompe doit être installée dans un environnement clos, ou du moins à l'abri des intempéries.

Information :

Modèle	POWER		Débit d'eau	Q(m³/h)														Code Article :
	KW	HP		0	0.3	0.6	0.9	1.2	1.5	1.8	2.1	2.4	2.7	3				
KPF35/21	0.37	0.5	Hauteur d'élévation en (mètre)	35	30	25	20	15	10.5	6.5	3	-	-	-	280001001			
KPF45/27	0.55	0.75		55	49	43	37	30	23	17	12	8	5	-	280001002			
KPF50/30	0.75	1		65	59	52	45	38	31	25	19	14	10	7	280001003			



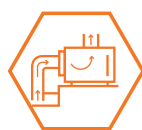
Retabilité extrême



Haute capacité d'amorçage même en présence de bulles d'air



Entrée d'aspiration moteur / Sortie de refoulement: 1"X1"



Auto-amorçant jusqu'à 8 m



Dimensions compactes

Plage de fonctionnement: Hauteur d'aspiration d'eau jusqu'à 8 mètres.

Plage de température du liquide: Température d'eau jusqu'à 60°C.

Liquide pompé: propre, ne contenant pas de corps solides ou abrasifs, non visqueux, non agressif, non cristallisé et chimiquement neutre.

Indice de protection: IP 44.

Classe d'isolement: B.

Moteur	Composants / Construction	Conditions de fonctionnement
Moteur à induction bipolaire (n=2850 tr/min)	Corps de la pompe: Fonte	Température du liquide jusqu'à 60°C
Isolation de classe B	Support de pompe : Fonte	Température ambiante jusqu'à 40°C
Protection IP44	Carter du moteur: Aluminium	Hauteur d'aspiration totale jusqu'à 8 m
Service continu S1	Hélice: Laiton	
Protecteur thermique pour monophasé	Arbre à moteur: Acier inoxydable AISI 304	
Monophasé 220V/50Hz	Joint mécanique: Céramique/Graphite	